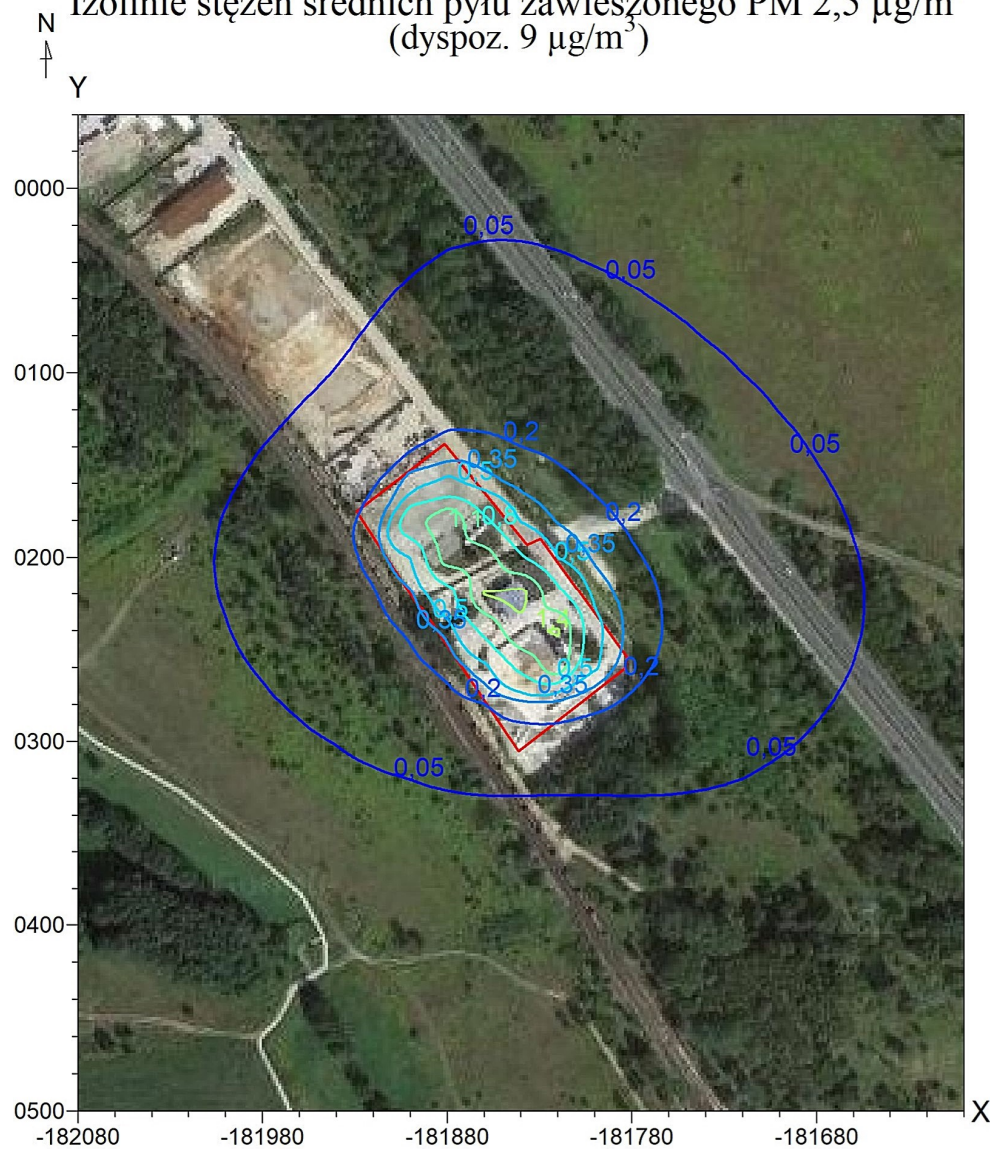
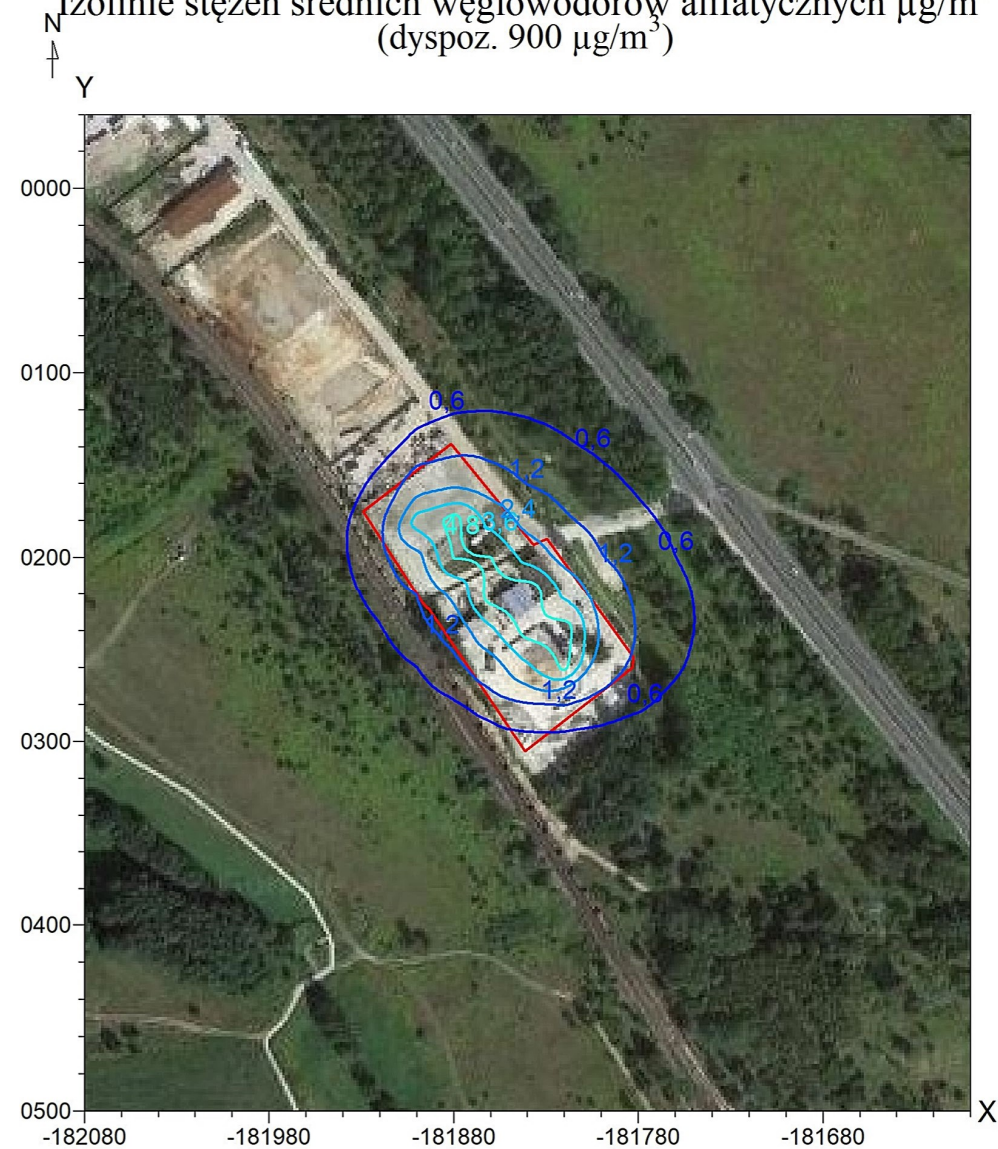


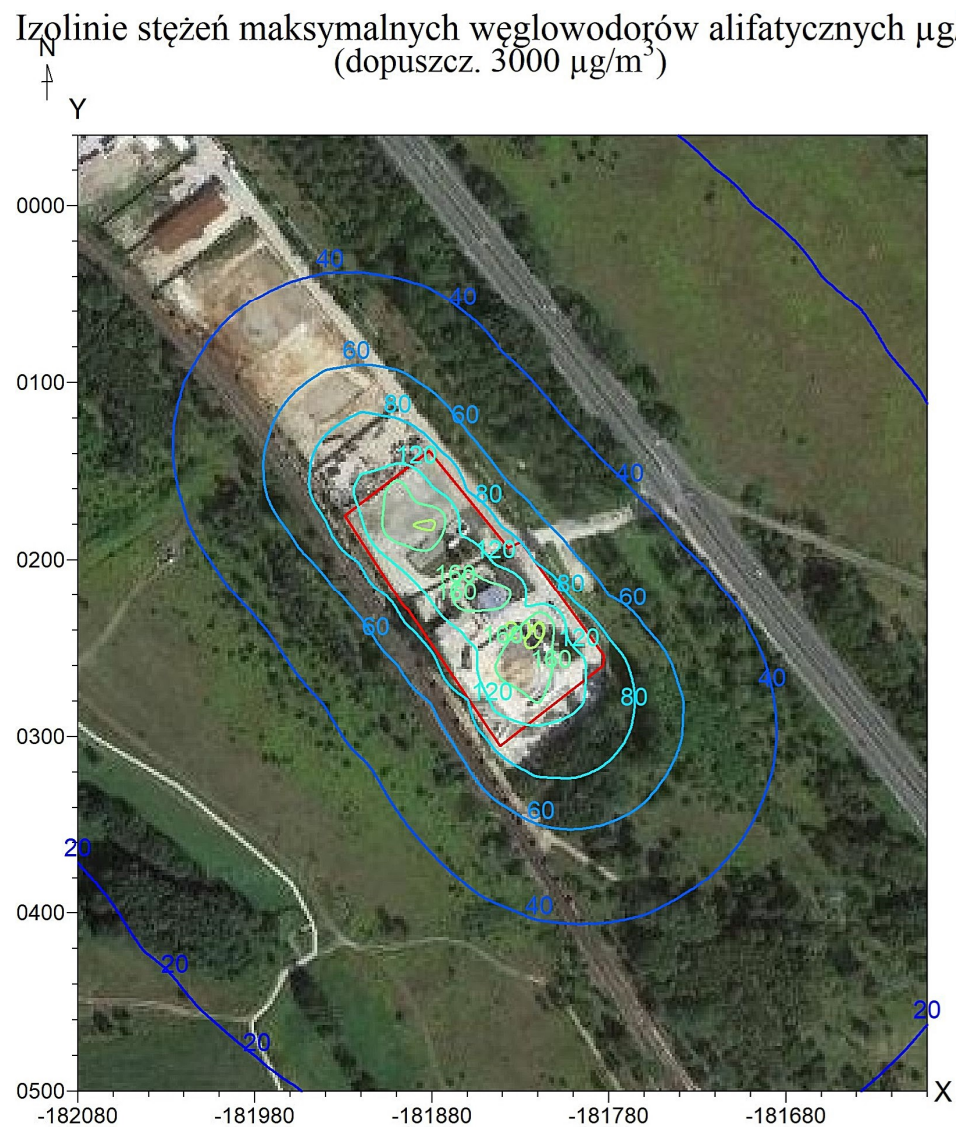
Izolinie stężeń średnich pyłu zawieszonego PM 2,5 $\mu\text{g}/\text{m}^3$
(dyspoz. 9 $\mu\text{g}/\text{m}^3$)



Izolinie stężeń średnich węglowodorów alifatycznych $\mu\text{g}/\text{m}^3$
(dyspoz. 900 $\mu\text{g}/\text{m}^3$)



Izolinie stężeń maksymalnych węglowodorów alifatycznych $\mu\text{g}/\text{m}^3$
(dopuszcz. $3000 \mu\text{g}/\text{m}^3$)



Izolinie stężeń maksymalnych tlenków azotu $\mu\text{g}/\text{m}^3$
(dopuszcz. $200 \mu\text{g}/\text{m}^3$)

